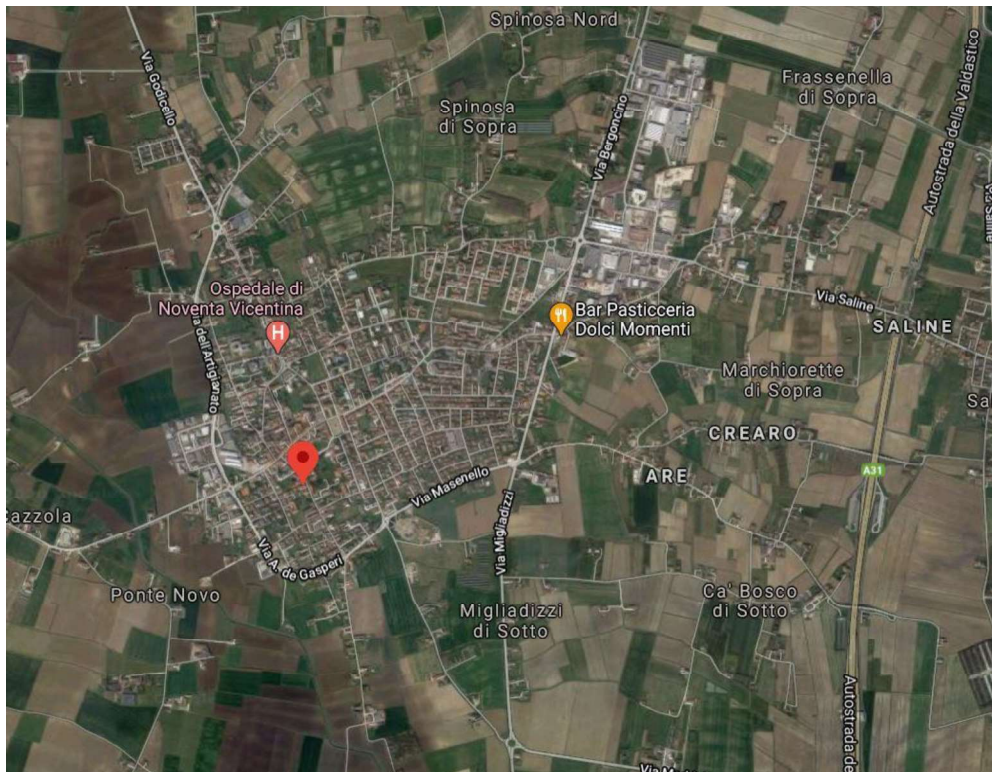
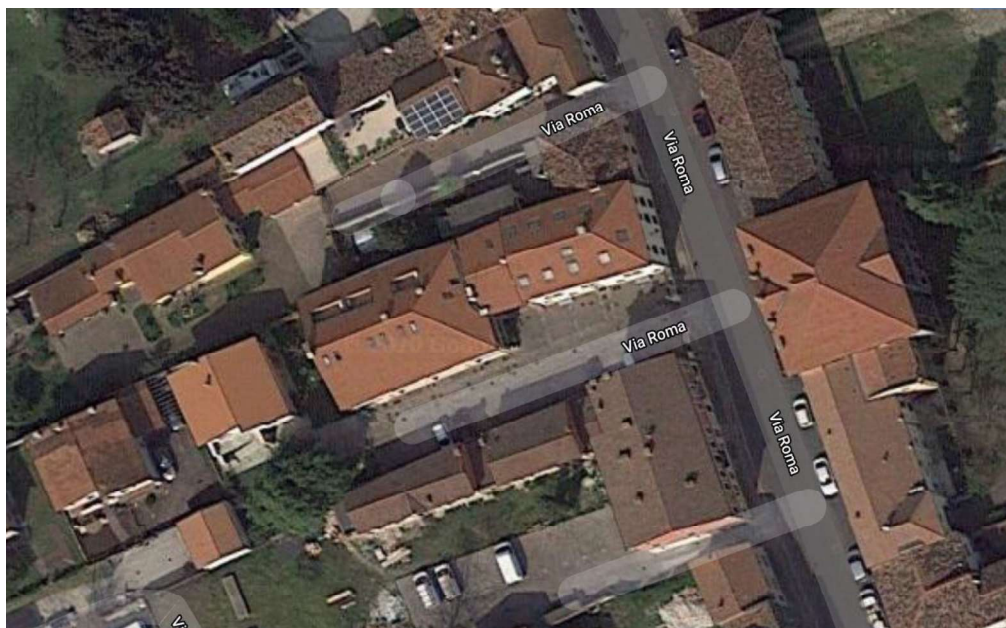


Inquadramento territoriale e documentazione fotografica



Collocazione rispetto alla città



Collocazione del complesso immobiliare



Vista ingresso da via Roma



Vista interna corte comune



Prospetto sud con accesso unità immobiliare (piano terra a sx)



Soggiorno con angolo cottura



Soggiorno con zona ingresso



Camera 1



Camera 2



bagno